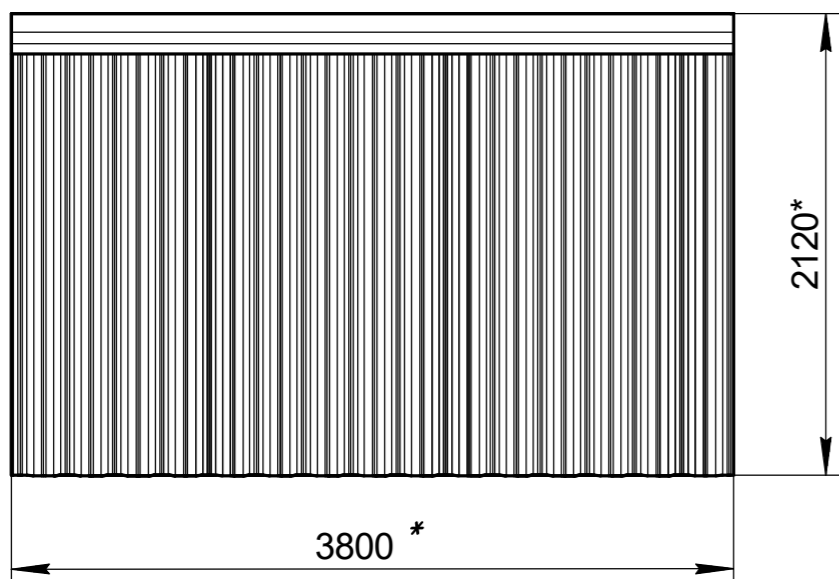
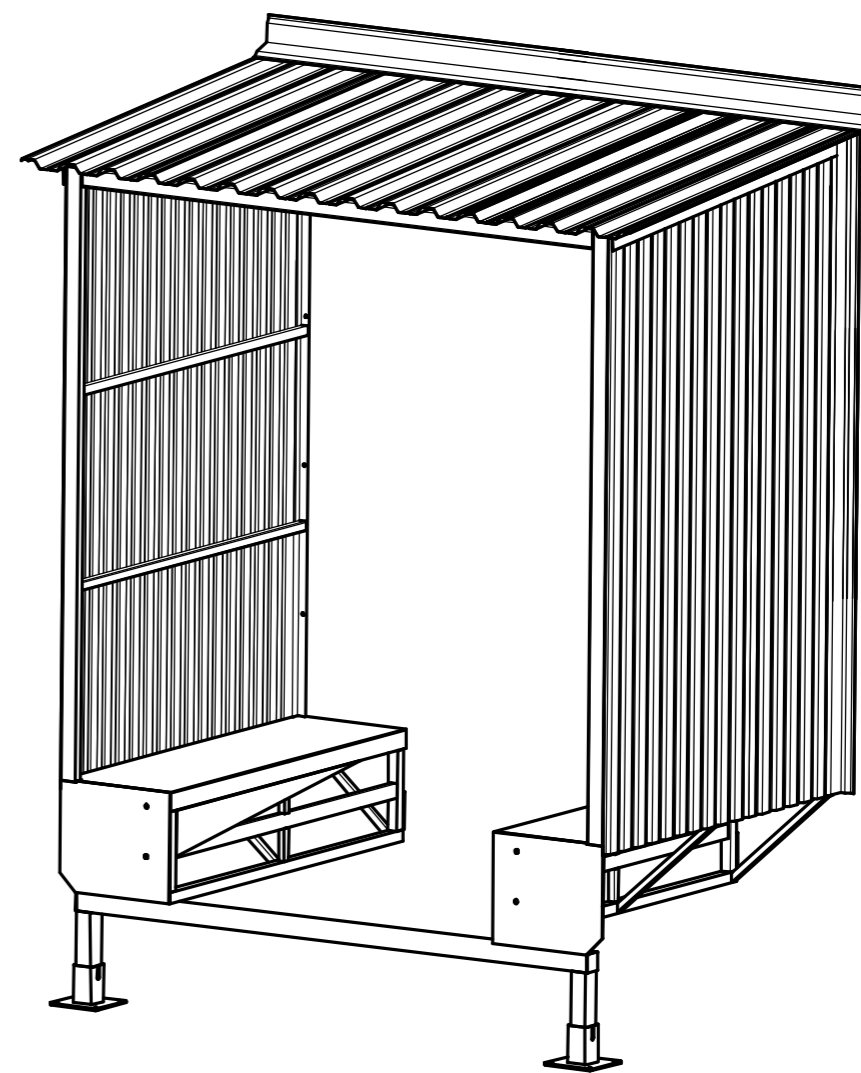
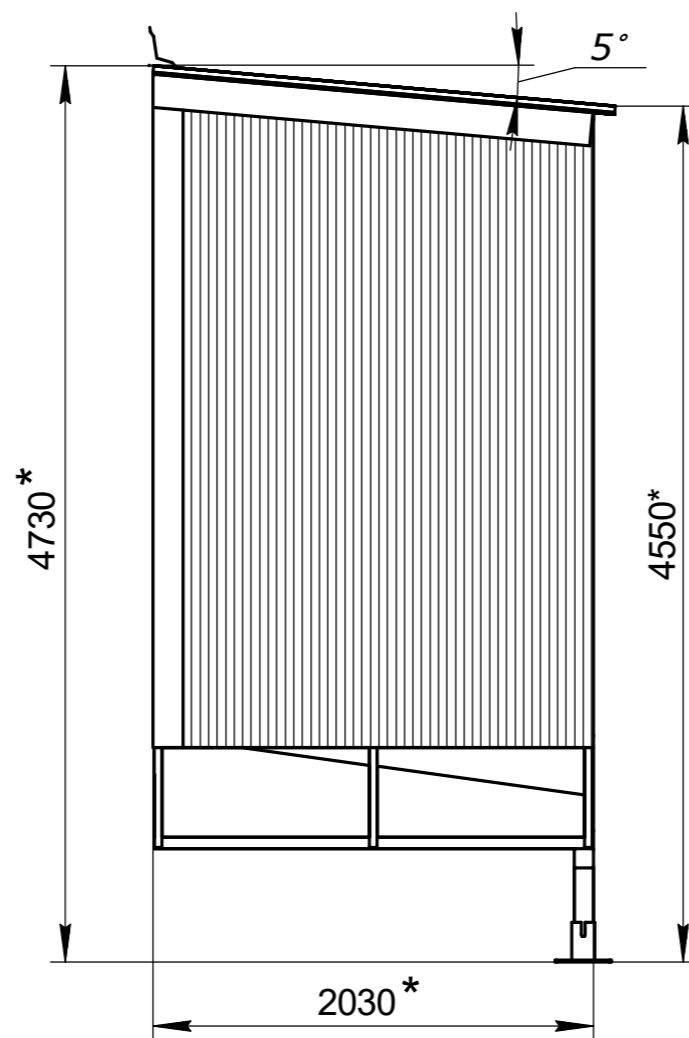
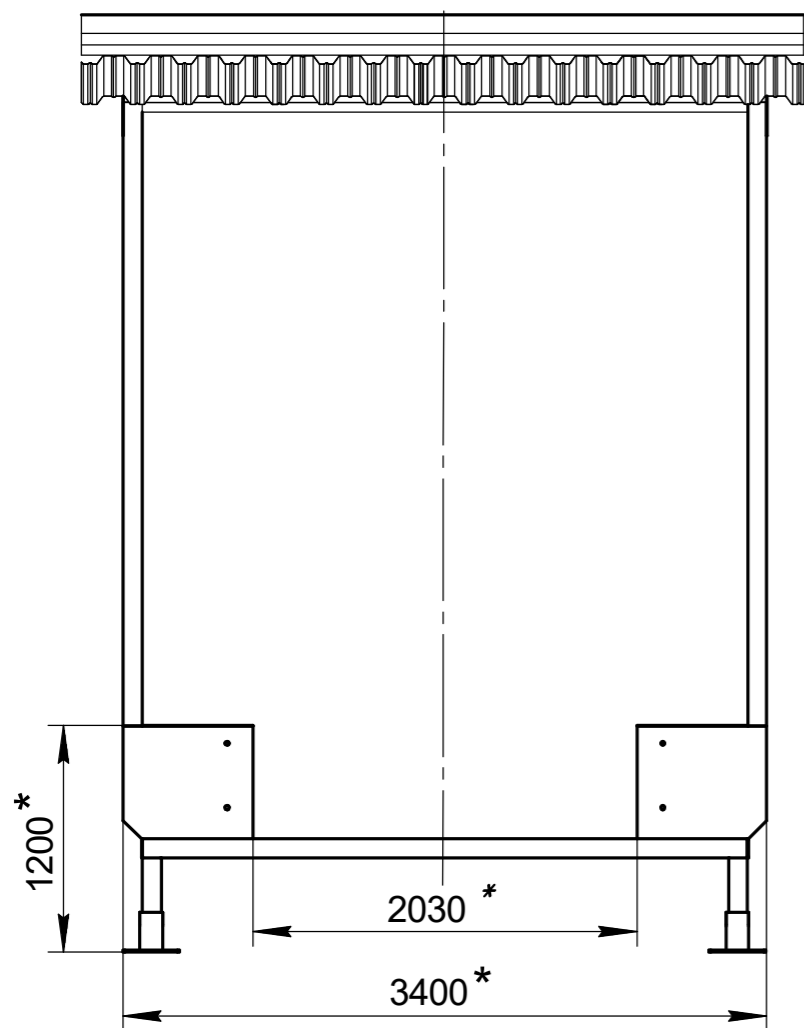


На данном эскизе изображен тамбур перегрузочный прямой (90°) легкой серии под уравнительную платформу с поворотной аппарелью встроенного типа длиной 2000 мм, шириной 2000 мм, высотой 600 мм и герметизатор шириной 3400мм, высотой 3400 мм .



- * - Размер для справок.
- Для получения более подробной информации обращайтесь в компанию "DoorHan".

| | | | | | | | |
|----------|------|----------|-------|---|------|--------|---------|
| | | | | Модель тамбура DHOUSL 90 | | | |
| | | | | Тамбур перегрузочный прямой (90°) | | | |
| | | | | легкой серии под уравнительную платформу встроенного типа | | | |
| | | | | Европейская линейка | | | |
| | | | | DOORHAN | | | |
| Изм. | Лист | № докум. | Подп. | Дата | Лист | Масса | Масштаб |
| Разраб. | | | | | | | |
| Проб. | | | | | Лист | Листов | |
| Т.контр. | | | | | | | |
| Н.контр. | | | | | | | |
| Утв. | | | | | | | |